

Sie suchen innovative Solarelemente als absturzsicherndes Bauprodukt?

Dann sind sie bei uns richtig, denn wir entwickeln und fertigen individuelle Solarelemente in bester deutscher Markenqualität entsprechend Ihrer Wünsche.



Die Integration von Solarzellen in Verbundsicherheitsglas – diese Technologie lässt neue Energiesymbiosen in der Stromproduktion entstehen.

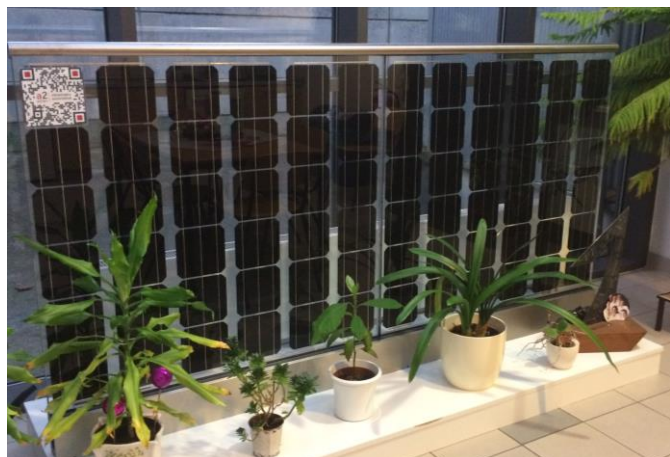
- ✓ Solares Bauprodukt mit Energiegewinnung im Balkongeländer
- ✓ Wählbare Transparenz, geniale Farbvarianten und Glasoberflächen
- ✓ Montageprofile als Aufsatz - oder Frontmontage
- ✓ Verdeckte Anschlusstechnik für höchste ästhetische Ansprüche
- ✓ a2-solar liefert die Solarmodule für kundenspezifische Designlösungen

Und alle Komponenten in bester deutscher Markenqualität

Technische Daten und Möglichkeiten

Nennleistung:	variabel von 100 – 180 Wp/m ²
Abmessung:	bis zu 1100 mm Höhe / bis zu 2500 mm Länge
Gewicht:	ca. 20 - 62 kg pro laufendem Meter (abhängig von Glasstärke)
Glasart:	2 x 6 mm, 2 x 8 mm oder 2 x 10 mm dickes, vorgespanntes Sicherheitsglas (in Abhängigkeit zur Brüstungsfassung)
Glasoptik:	rein transparent oder mit kaschierender Beschichtung
Transparenz:	variabel nach Kundenwunsch von 10 % bis 50 %
Solarzelle:	monokristallin / auf Wunsch auch polykristallin

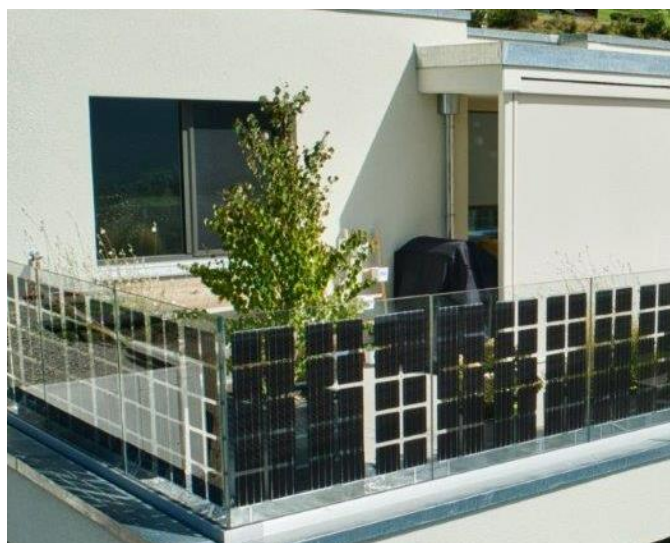
mit Handlauf



als 4-Punkt Halterung mit Glasoptik in Naturmaterialien



ohne Handlauf



als integrierte Baukomponente mit Glas-Siebdruck

